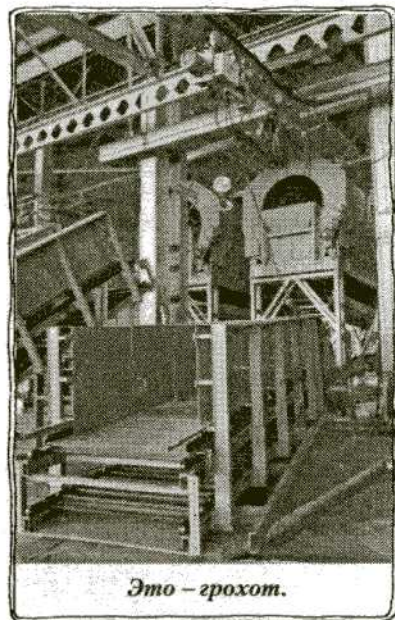


# КОГДА МУСОРО-СОРТИРОВАНИЕ

228 тысяч тонн. Ровно столько бытовых отходов в прошлом году жители Липецка отправили в мусорные контейнеры. Для сравнения приведу пример: столько же весят тысяча пятьсот двадцать синих китов. А они на Земле самые крупные животные – взрослая особь достигает ста пятидесяти тонн. И от рекорсменов-тяжеловесов планеты – никакого вреда. Зато от рекордной производительности мусора и растения с животными мучаются, и подземные воды загрязняются, и мы с вами страдаем.

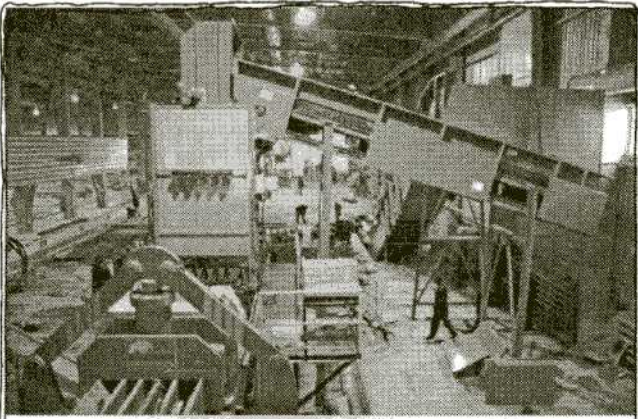


Это – грохот.

Хорошо, что теперь эта проблема начинает разрешаться – в Липецке открылась станция по переработке твёрдых бытовых отходов.

Пока оборудование здесь только монтируется. Но, заработав на полную мощность, станция начнёт перерабатывать по двести тысяч тонн отходов в год. Весь процесс будет проходить на современном испанском оборудовании. Оно для России очень подходящее, потому как мусор, скажем, в Валенсии или Барселоне от нашего мало чем отличается. В нашей стране подобная технология больше нигде не используется. Главное её преимущество – в более тщательной сортировке мусора.

Первым делом отходы будут поступать на весовой контроль, а затем в огромный, тринадцатиметровый грохот. Грохот – это центральное сооружение всего комплекса. Точно такое используют и в добычании руды. Наверное, отсюда и название. В грохоте происходит сразу несколько операций: разрываются полиэтиленовые пакеты, в которых частенько выбрасывают мусор, отсеиваются отходы меньше восьмидесяти миллиметров, и всё разделяется на полезные и бесполезные части. После грохота мусор попадает под действие бактерицидных ламп, которые уничтожают всё то,



Общий вид станции.

что может повредить здоровью человека. Кстати, таких ламп на испанских станциях нет – это придумка липчан.

Затем мусор отправят под прессы. Для полезных и бесполезных частей они разные и действуют тоже по-разному. Из бесполезных отожмут фильтрат – очень вредное вещество, которое может попасть в подземные воды, если его не уничтожить, – и обеззаразят. Под прессом объём мусора уменьшится в шесть-семь раз. Получатся брикеты весом приблизительно в полторы тонны, которые удобно перемещать. Сложнее обстоит с полезными частями, то есть с теми, которые можно потом переработать. Всего их – более десяти видов. Нужно отделить каждый вид друг от друга и только потом, по очереди, отправить под пресс.

В скором будущем мусор на станцию будут доставлять специальные машины, которые смогут обслуживать новые евроконтейнеры. Они уже появились в некоторых районах нашего областного центра.

Возможно, кто-то из читателей-липчан их видел – такие сверкающие, на колёсиках, просто загляденье. Вот только не всем евроконтейнеры понравились, особенно колёса. Их почему-то откручивают. Наверное, на сувениры...

А в следующем году в Липецке откроют пункты приёма вторсырья. Сдавая бумагу или пластик, можно будет даже получать деньги. Правда, сколько именно – ещё не известно.

И всё же главными хранителями чистоты остаёмся мы с вами. Давайте помнить об этом...

Алиса МИХАЛЬЧЕНКО.

Фото А. КОЗИНА.

